

基本の 設定

- ☐ 山洋のベースデータ（AI データ）を元にデザインを作成してください。
- ☐ イラストレータのカラーモードは CMYK から変更しないでください。

作成の 注意点

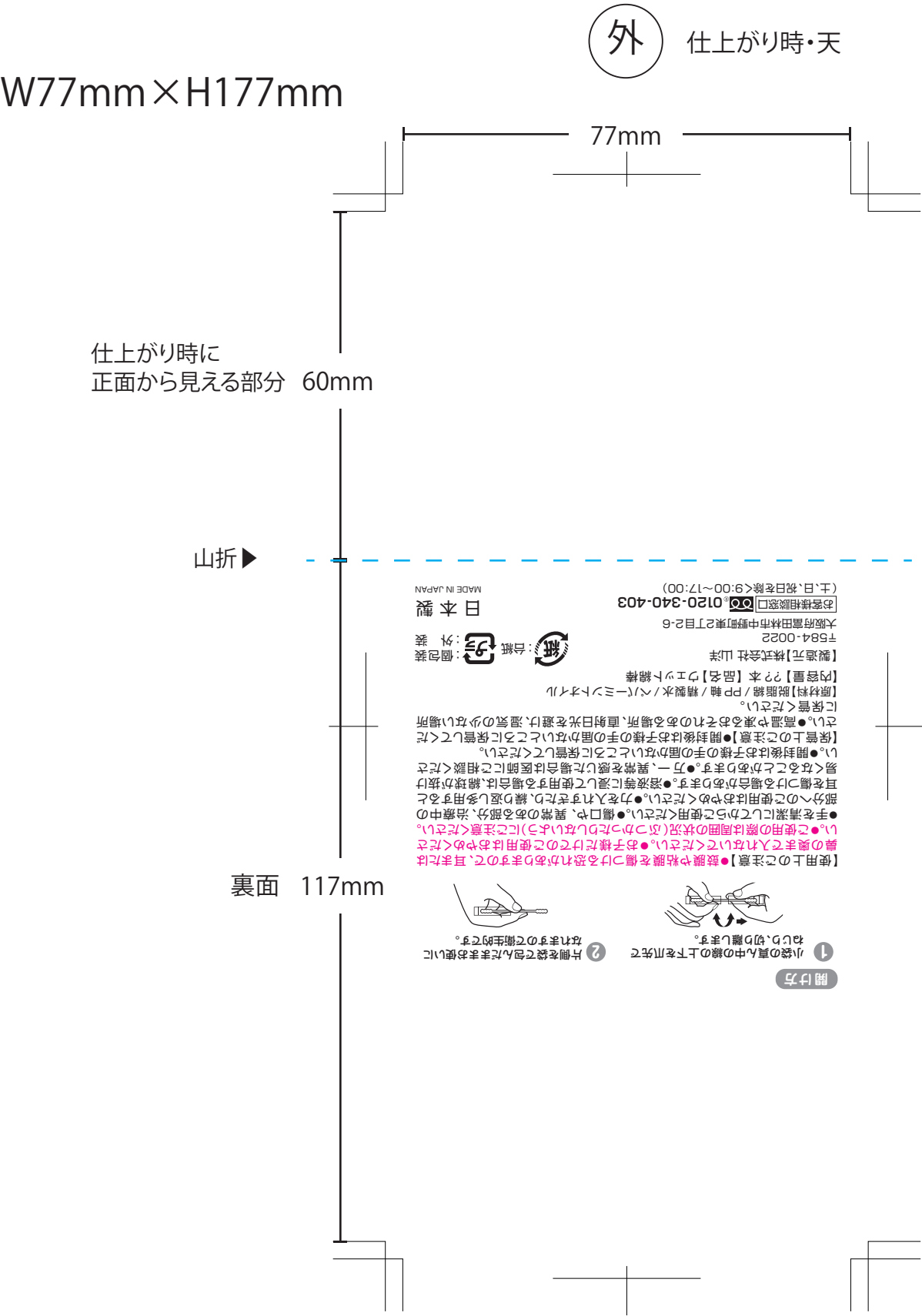
- ☐ 印刷範囲の枠内に収まるようにデザインを作成してください。（ベースデータ内にて指示あり）
- ☐ トンボ部分の塗りは作成してください。また、折り部分にかかる部分にベタや柄のデザインがかかる場合は裏側に少し塗りを作成してください。
- ☐ 画像などを貼り付けている場合は必ず、貼り付けた画像と一緒にご入稿頂るか埋込をしてください。
- ☐ 裏面表記の注意事項は変更は禁止になりますが、書体の変更は可能ですので、その際は未アウトラインのデータで作成してください。
- ☐ 色は CMYK 掛け合わせのみで特色は不可能です。必ず掛け合わせに変換してください。ロゴなどで特色でなければならない場合、数量によって可能な場合があります。ご相談ください。
- ☐ 入稿の際は必ずアウトラインをしてください。

保存の 設定

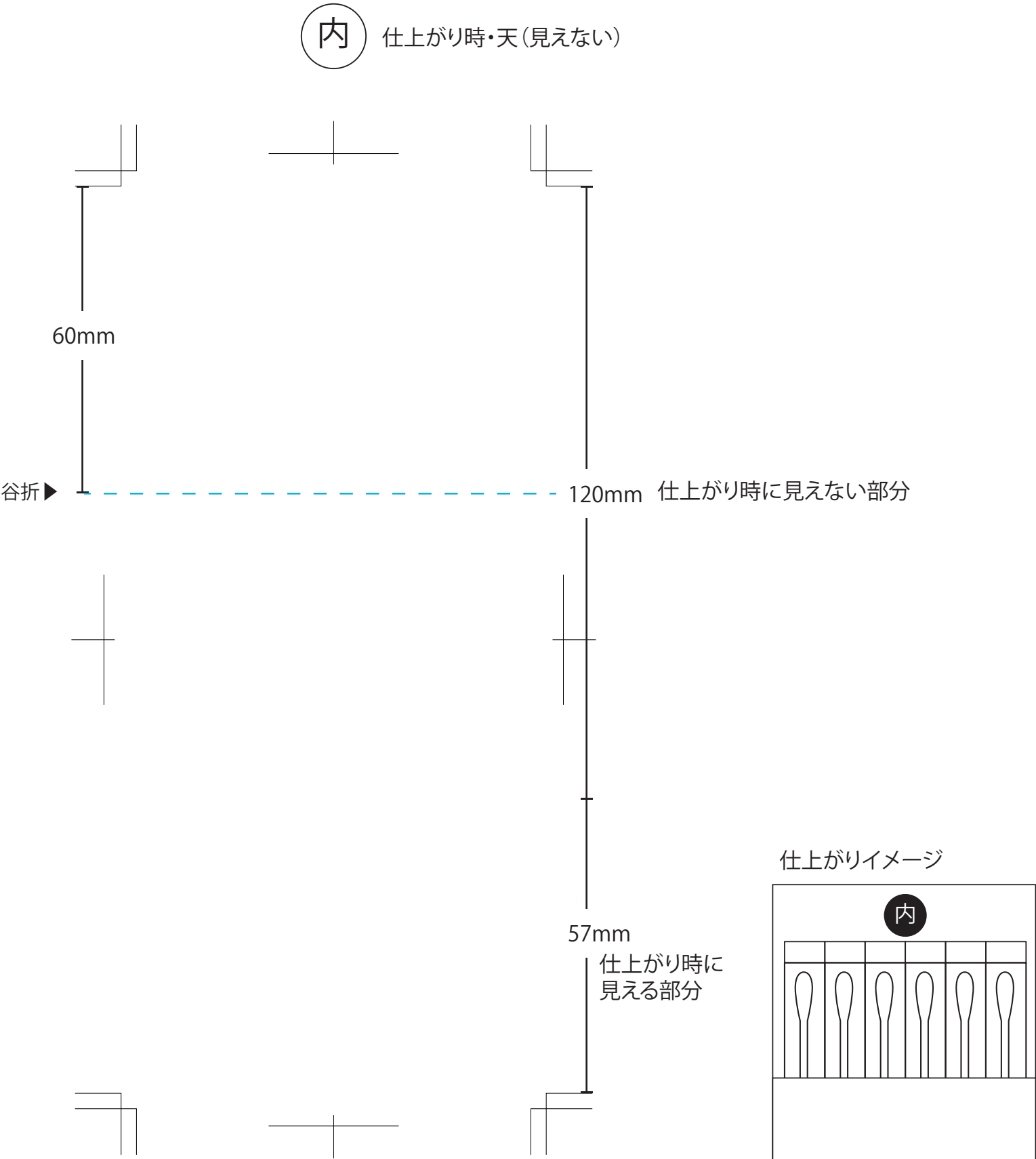
- ☐ 弊社の作業環境は Adobe CC（クリエイティブクラウド）のため全バージョン対応可能ですが CC レガシー以下のバージョンを推奨しています。

ノベルティ【M】2つ折り台紙 / WET綿棒 (ペパーミントオイル)

※本数は商品に合わせて変更してください



外 仕上がり時・天(裏面)



内 仕上がり時・天