

基本の 設定

- ☐ 山洋のベースデータ（AI データ）を元にデザインを作成してください。
- ☐ イラストレータのカラーモードは CMYK から変更しないでください。

作成の 注意点

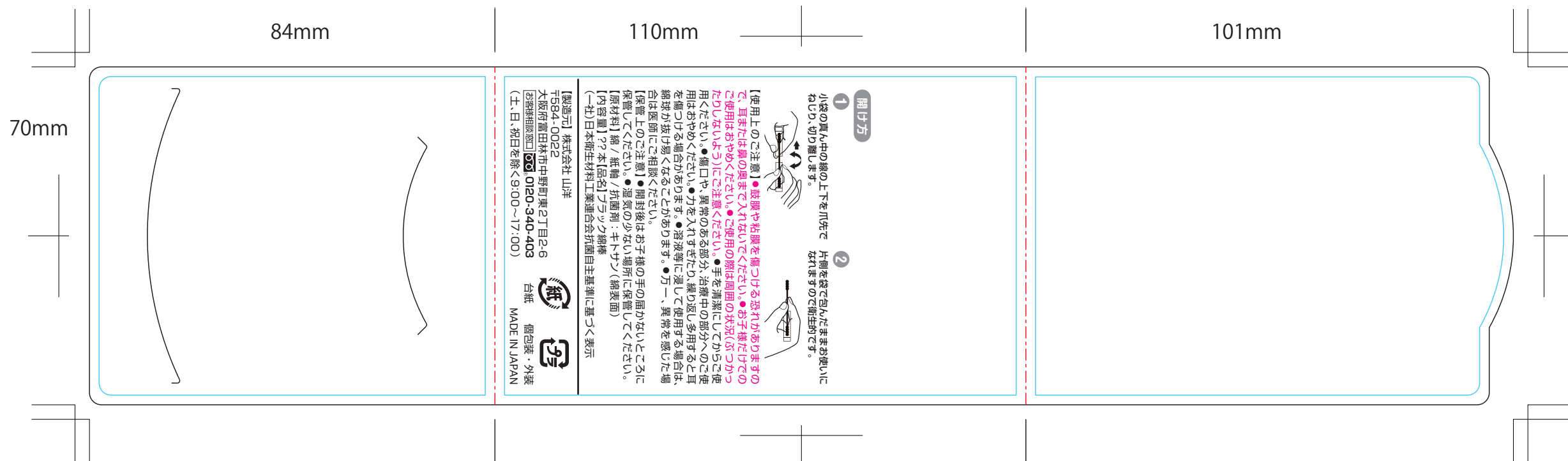
- ☐ 印刷範囲の枠内に収まるようにデザインを作成してください。（ベースデータ内にて指示あり）
- ☐ トンボ部分の塗りたしを作成してください。また、折り部分にかかる部分にベタや柄のデザインがかかる場合は裏側に少し塗りたしを作成してください。
- ☐ 画像などを貼り付けている場合は必ず、貼り付けた画像と一緒にご入稿頂くか埋込をしてください。
- ☐ 裏面表記の注意事項は変更は禁止になりますが、書体の変更は可能ですので、その際は未アウトラインのデータで作成してください。
- ☐ 特色や色の指定がある場合は色見本の支給もしくはチップで指示をしてください。
- ☐ 入稿の際は必ずアウトラインをしてください。

保存の 設定

- ☐ 弊社の作業環境は Adobe CC（クリエイティブクラウド）のため全バージョン対応可能ですが CC レガシー以下のバージョンを推奨しています。

ノベルティ 3つ折り台紙/ブラック綿棒(濃いカラー)

※本数は商品に合わせて変更してください W295×H70mm



注意事項



ベタや連続するデザインは可能ですが、文字や見せたいデザイン等は青枠内に収まるように調整してください。

※赤い点線は折り線です。

※トンボや折位置にかかる場合は塗りたしを作成してください。